

MOTOR >>>>

| | |
|----------------------|-------------------------|
| Marca / Código | 6HK1-TCS. |
| Tipo | Inyección Directa. |
| Ubicación | Longitudinal Delantero. |
| Desplazamiento (cc) | 7790. |
| Nro. de Cilindros | 6 en línea. |
| Potencia (hp @ rpm) | 275 @ 2.400. |
| Torque (Kgm @ rpm) | 100 @ 1.450. |
| Alimentación | TURBO / FORZADA. |
| Sistema de Inyección | Common Rail. |
| Nivel de Emisiones | Euro VI/ SCR +DPD. |
| Combustible | Diésel. |

TRANSMISIÓN >>>>

| | |
|-----------------------|-------------------------------------|
| Marca / Código | SWB / LWB. EATON FULLER ES11109. |
| Tipo | MECÁNICA. |
| Tracción | 6x4. |
| Relaciones: | |
| 1ª (Baja / Alta) | 12,637. |
| 9ª (Baja / Alta) | 1,00. |
| Relación Final de Eje | 6,143 / 5,571. |

CHASIS >>>>

| | |
|--------------------|-------------------------------|
| Dirección | Hidráulica asistida. |
| Tipo de Suspensión | Muelle de hojas. |
| Amortiguadores | Telescopicos de doble acción. |
| Bastidor | Sección de canal escalonado. |
| Llanta | 295/80R22.5. |
| Sistema de Frenos | Campana con ABS / 100% Aire. |
| Freno de escape | Tipo mariposa en el escape. |

PESOS Y CAPACIDADES >>>>

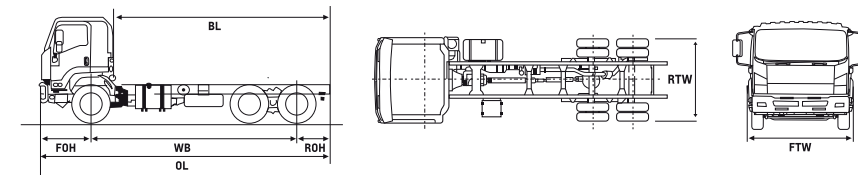
| | |
|---------------------------|------------------|
| | SWB / LWB. |
| Peso Bruto Vehicular (kg) | 26.500. |
| Capacidad de Carga (kg) | 18.892 / 18.722. |
| Capacidad máxima de Ejes: | |
| Delantero (kg) | 6.000. |
| Trasero (kg) | 21.000. |
| Tanque de Combustible (L) | 400. |
| Tanque Urea (L) | 28. |

EQUIPAMIENTO >>>>

| | |
|---|-----|
| Aire Acondicionado | SI. |
| Vidrios Eléctricos | SI. |
| Dirección ajustable en altura y profundidad | SI. |
| Cinturones de seguridad 3 puntos (2) | SI. |
| Puerto de carga USB | SI. |
| Limitador de Velocidad customizable | SI. |
| Tablero Multi-información | SI. |

SISTEMA ELECTRICO >>>>

| | |
|---------------------------|------------------|
| Alternador | 24V-60 AMPERIOS. |
| Voltaje sistema eléctrico | 24V. |

APLICACIONES**DIMENSIONES >>>>**

| | SWB | LWB |
|---|--------|--------|
| OL (Longitud total, mm) | 8.215. | 9.730. |
| WB (Distancia entre ejes, mm) | 4.910. | 5.700. |
| RTW (Ancho de llantas traseras, mm) | 1.850. | 1.850. |
| FTW (Ancho de trocha, mm) | 2.400. | 2.400. |
| BL (Longitud final cabina a final bastidor, mm) | 6.149. | 7.664. |
| FOH (Voladizo delantero, mm) | 1.440. | 1.440. |
| ROH (Voladizo trasero, mm) | 1.215. | 1.940. |

NUEVO FVZ

EURO VI

INTELLIGENCE

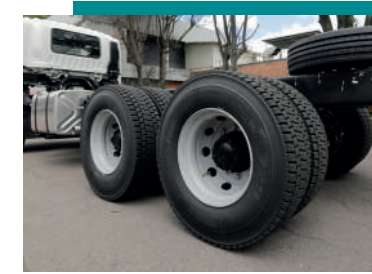


REDEFINE EL PODER



Difusor de partículas Diesel DPD >>>

Reduce el material particulado, cumpliendo con la norma Euro VI. Dando mayor potencia y durabilidad de sus componentes.



Tracción 6x4 >>>

Su chasis de alta resistencia con su tracción, ofrece mayor capacidad de carga y bajo costo operativo. El FVZ es un camión versátil para aplicaciones especiales.



Motor 6HK1 TCS >>>

Con mayor torque de 100 Kg-m, cuenta con mantenimientos cada 10.000 Km.



Transmisión Eaton Fuller >>>

De 9 velocidades, ideal para operación en diferentes terrenos gracias a su sistema de engranaje alta y baja, que permite ahorro de combustible.